

子育て支援センター なえしろ

なえっこひろば



2024年 4月

やわらかい日ざしに包まれながら、新年度がスタートしました。

ご入園、ご進級おめでとうございます。子どもたちを真ん中に、地域が温かく繋がりがあって、子育ての輪を大きくしていきたいと思っています。子育て支援センターにぜひ遊びにお越しくださいね。

なえしろ保育園子育て支援センター
守山区野萩町2-61
(052) 793-1213

4月の予定



月	火	水	木	金
1] フリースペース	2] フリースペース	3] フリースペース	4] 藪田公園で遊ぼう 午前のフリースペース閉所	5] フリースペース
8] フリースペース	9] フリースペース	10] フリースペース	11] フリースペース	12] フリースペース
15] フリースペース	16] フリースペース	17] フリースペース	18] フリースペース	19] 子育て学習会 「ママさんの防災教室」
22] フリースペース	23] フリースペース	24] フリースペース	25] お誕生日会	26] 園庭開放
29] 祝 日	30] フリースペース			

お知らせ

4日(木) 藪田公園であそぼう(雨天中止) 午前中のフリースペースは入園式のため閉所させていただきます。

<10時30分~11時15分> 現地集合・現地解散 予約なし・人数制限なし

★子育て支援センターが公園へ出張します。公園で一緒に遊びませんか？青空の下で絵本(紙芝居)の読み聞かせもします。

※水分補給、着替え、帽子、汗拭きタオルがあるといいと思います。おうちの方も動きやすい服装でお越しください

19日(金) 子育て学習会<10時15分~11時15分>

「ママさんの防災教室」 要予約・10家庭

★守山消防署署員から小さなお子さんをもつママやパパへ、子どもを守るためのお話をしてくれます。他にも、家にあるもので作れる簡易オムツや新聞紙のスリッパの作製も行います。

防火・防災に関して質問する時間も設けています。

※持ち物…・フェスタオル1本



26日(金) 園庭開放

<10時20分~11時10分>

要予約・人数制限なし

★水分補給、着替え、汗拭きタオルをご持参ください。おうちの方もなるべく動きやすい服装でお越しください。



☆行事は午前中のみです。まれに日程が変更になる場合がありますのでご確認ください。

イベントに関してはフリースペースを設けません。お間違えないよう確認してから来園してください。

*フリースペースは、月~金(午前9:00~12:00、午後15:00~17:00)開所します。

*子育て相談は随時受け付けています。栄養士、看護師との懇談を希望される方は事前にお知らせ下さい。

*電話相談受け付けています。(月~金)9:00~17:00(土日祝・時間外のお電話はご遠慮ください)

*午後のフリースペースとイベントの日は一時保育の登録(説明)を行いませんので、希望される方はイベントの日以外の午前中にお尋ねください。

子育てのワンポイント

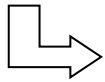
せっかくおじいちゃんおばあちゃんが遊びに来てくれたのにウーン！親戚の人に抱かれてウーン！あやしてくれるおばちゃんにもウーン！お父さんにも？ウーン！人見知りが強いとママはとっても困りますよね。

人見知りってなぜおきるの？

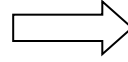
人見知りを見て「ママがもっと連れ出さないから」と子育ての仕方が悪いように言われることがありますが、実は逆。赤ちゃんの人見知りは、ママの子育てがとても上手な証拠なのです。

○4, 5か月頃まで…誰にあやされてもニコニコ。

○ところが7, 8か月になると…お母さんとほかの人の区別がつくようになってきます。



じっと見る、顔を見て泣く。
お母さん以外を嫌がる。



でも大丈夫!!
必ず数か月で人見知りは終わります。

つまり！

人見知りが始まった = お母さんと愛着関係ができあがった = とってもいいこと
なので！

人見知りがない子もいます

- 祖父母と同居している、保育園に行っているなど世話をしてくれる人が多い。
- 性格の場合もある。

人見知りしなくてもこんな姿があれば大丈夫

- 何かを見つけたり、うれしいことがあったりすると、お母さんの顔を見る。
- 痛い時、怖い時、お母さんの所へ戻ってくる。
- 離れる（預けられるなど）ことを嫌がる。



高山静子著 「子育て支援陽だまり通信」遊びとしつけの上手なコツ チャイルド本社刊より

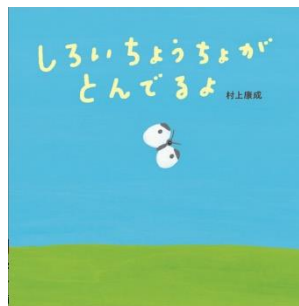
今月の絵本

しろいちょうちやがとんでるよ

村上康成／文・絵 ひさかたチャイルド

くつついた

三浦太郎／文・絵 こぐま社



今月のわらべうた

いちばち とまった
にばち とまった
さんばち とまった
しばち とまった
ごばち とまった
ろくばち とまった
ひちばち とまった
はちがきて
くまんばちがさして
ぶん ぶん ぶん ぶん

今月のうた

<おはながわらった>
おはながわらった
おはながわらった
おはながわらった
おはながわらった
おはながわらった
みんなわらった
いちどにわらった



5月の予定

- ☆ 24日(金) 親子ヨガ
- ☆ 31日(金) 園庭開放
- ※予約はそれぞれ一ヶ月前から受け付けています。変更になる場合がありますので、詳細は電話などで確認してください。



<お願い>

- *事前に検温をお願いします。37.5度以上はご遠慮下さい。
熱がなくても、咳・鼻水がひどい場合や、嘔吐・下痢があるような体調の悪い時の参加は見合わせてください。
 - *小さなお子さんがおもちゃを口に入れて遊ぶこともあります。保育室に入る時は必ず手洗い、またはアルコール消毒をお願いします。
マスク着用については本人の判断にゆだねられます。個人の判断を尊重しマスクの着脱を強いることがないようにしましょう。
 - *安全のため、靴下は脱いで遊びましょう。
 - *水分補給のお茶、必要な着替えをご用意ください。室内でのおやつはご遠慮ください。
 - *イベント、園庭開放は予約制としますが、基本、人数制限はしません。
制限のないものは当日のご参加も受け付けています。ただし、内容によっては制限をかけるものもありますので、お間違えないよう到来園してください。
また、イベントのある日の午前中はフリースペースを設けません。ご協力をお願いします。
 - *今年度から誕生日会を行います。お誕生日児以外のお友だちもフリースペースに遊びに来ていただいて構いません。みんなで祝いあげましょう！
 - *駐車場について…10時～12時までの間、駐車場は3台分使えます。
(1月から9月まで使用可能です。10月から12月は園の行事の関係で使用できません。)
10時より前や、夕方は停めないようにしてください。
保育園の行事で使えない日もありますのでご注意ください。
ご利用の方は、必ず番号札をダッシュボードの上など車の中の見える場所に置いてから支援センターに上がってきて下さい。
 - *駐車場を使うにあたって、初めに説明をさせていただいていますが、マナー違反をされている方がみえます。今一度、「駐車場利用についてのお願い」をお読みください。
- ※初めて利用される方やまだ説明を受けていない方は説明させていただきますので、詳しくは支援センター担当へお尋ねください。

